



Beispiele

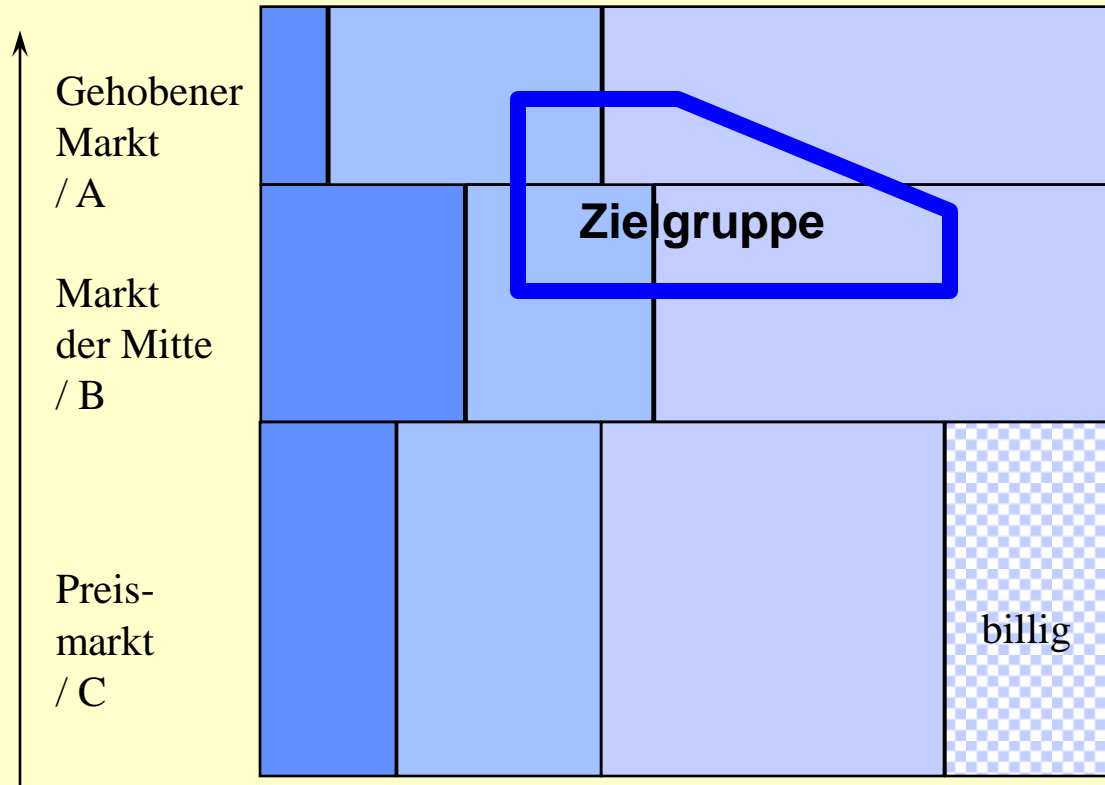


Wie sieht meine Zielgruppe aus?

Positionierung der Zielgruppe I



2. Dimension
Anspruchsniveau



Trendy
/ 1

Modern
/ 2

Klassisch-
konservativ / 3

Billig
/ 4

1. Dimension
Modegrad

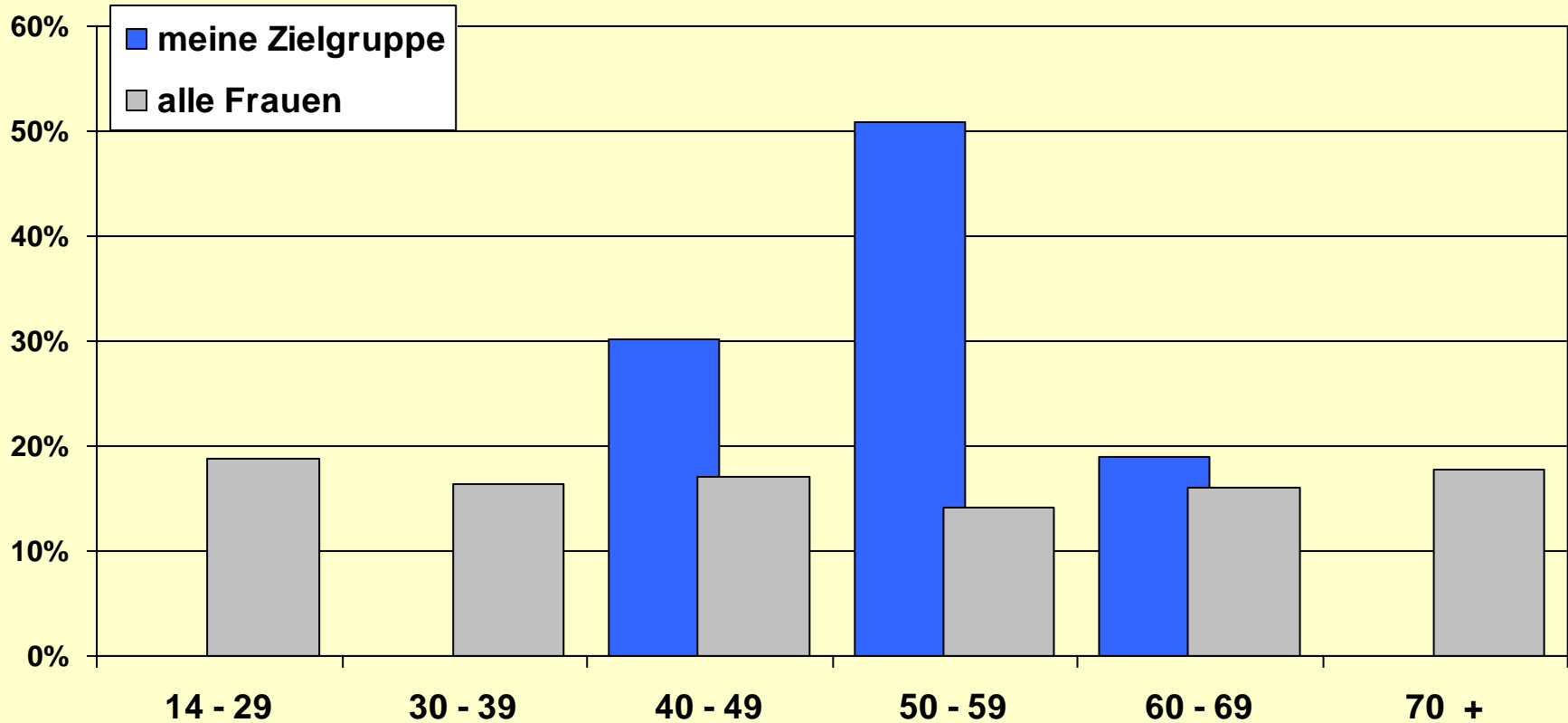
2a + 3a: 40-64 Jahre; bis 3.000 € Haushalts-Netto

2b + 3b: 40-59 Jahre; ab 2.000 € Haushalts-Netto = 2,8 Mio. Frauen

Wie sieht meine Zielgruppe aus?

Altersgruppen

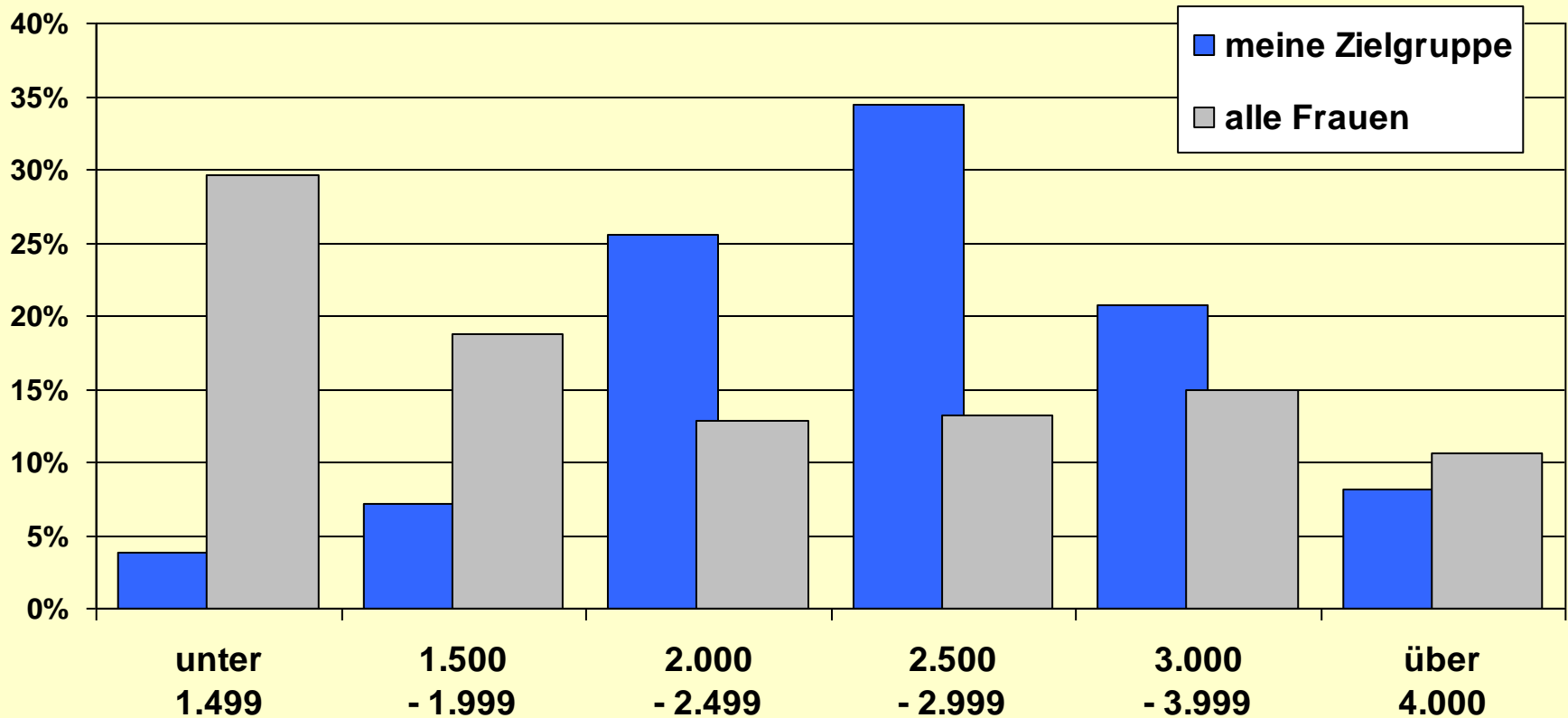
Anteile in Prozent



Wie sieht meine Zielgruppe aus?

Haushalts-Nettoeinkommen (Euro/Monat)

Anteile in Prozent

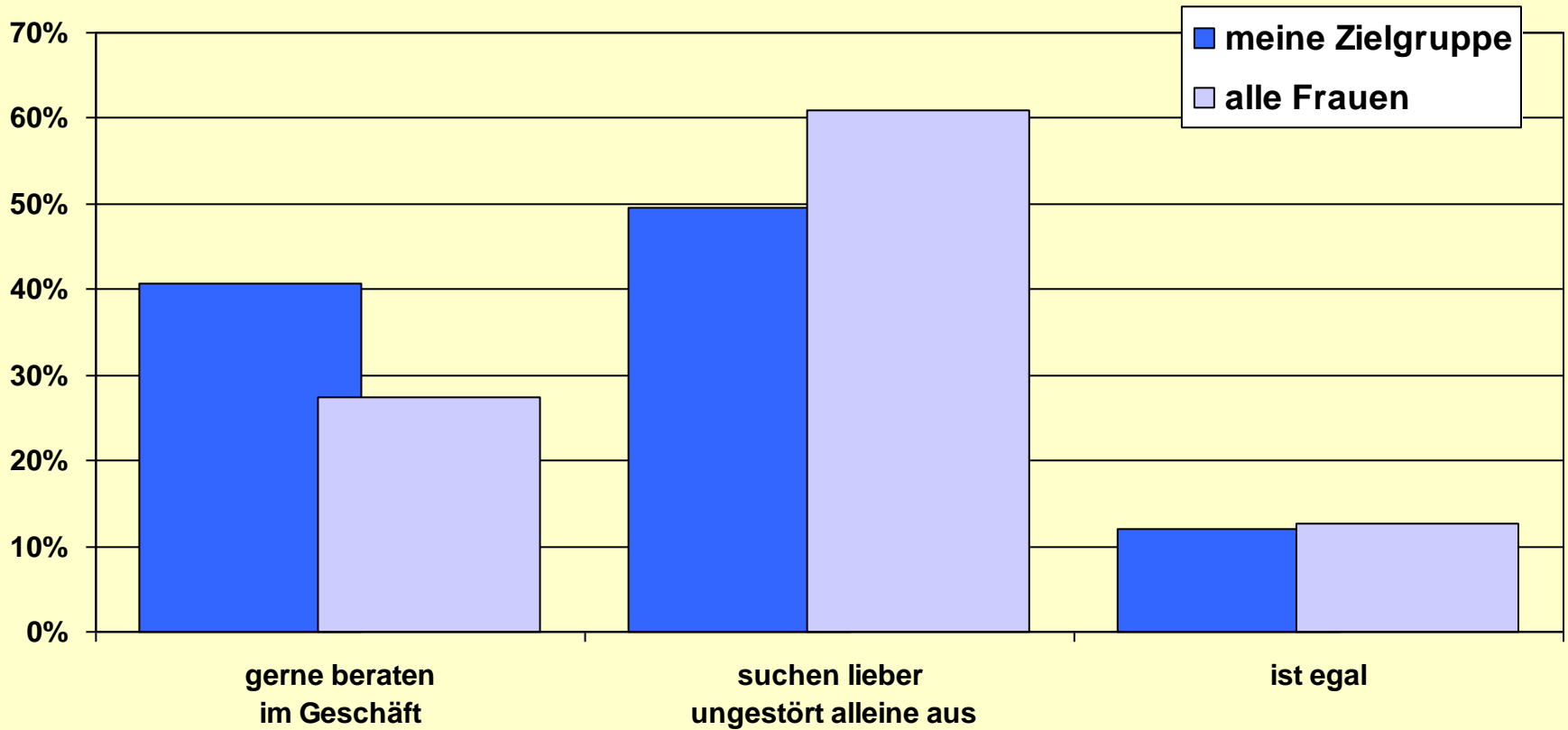


Ø-Nettoeinkommen: meine Zielgruppe 2.800 Euro
alle Frauen 2.329 Euro

Wie lebt, denkt und fühlt meine Zielgruppe?

Beratung

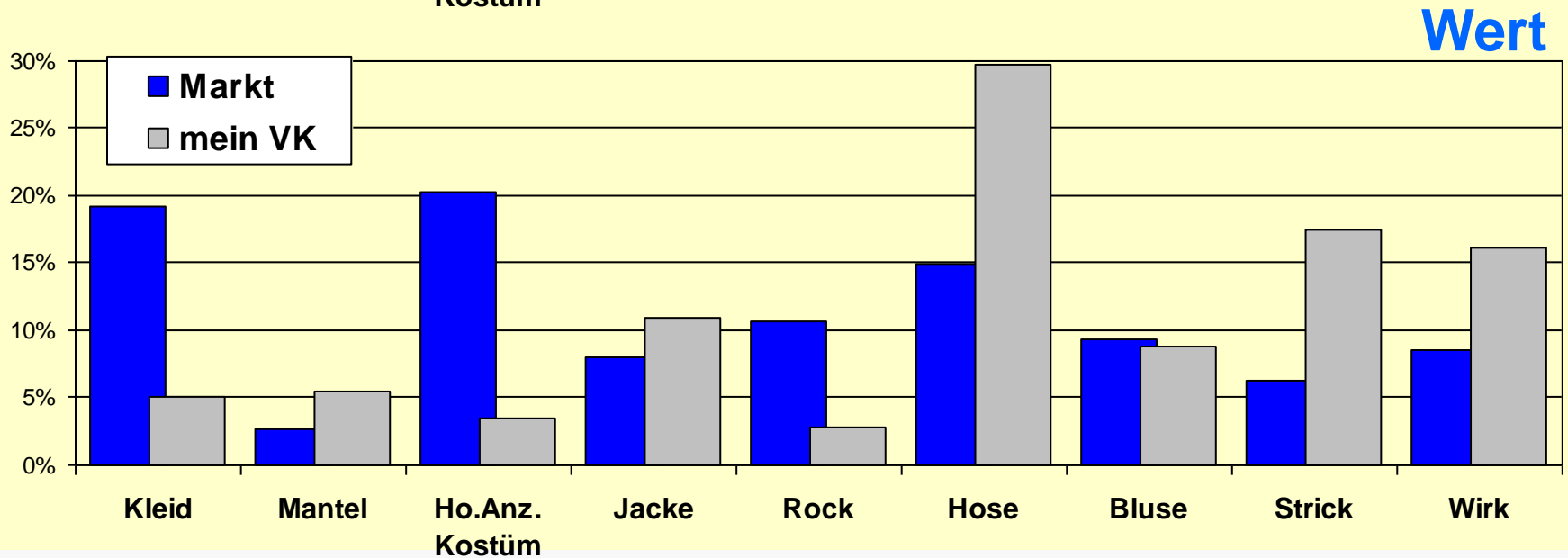
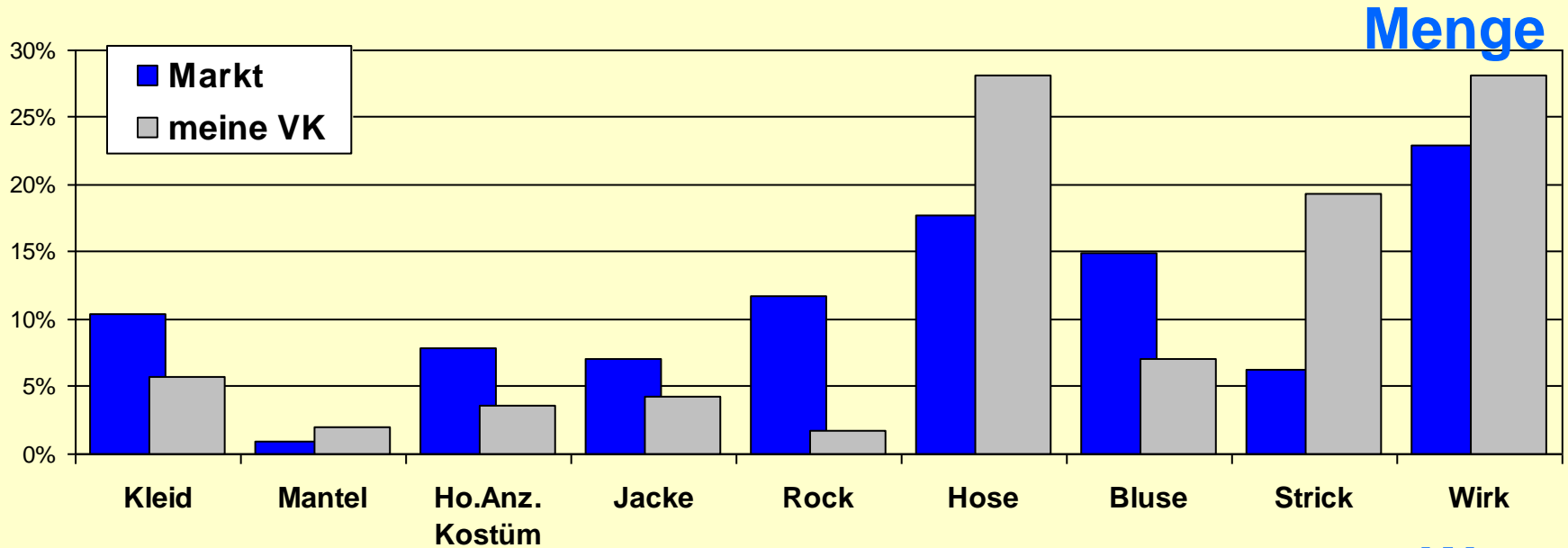
Anteile in Prozent



Was kauft meine Zielgruppe?

Sortimentsvergleich

Anteile in Prozent



Welche Preislagen kauft meine Zielgruppe?

Preisklassenvergleich

Anteile in Prozent

