

# Das HML-Zielgruppensystem

## Projektbeispiele

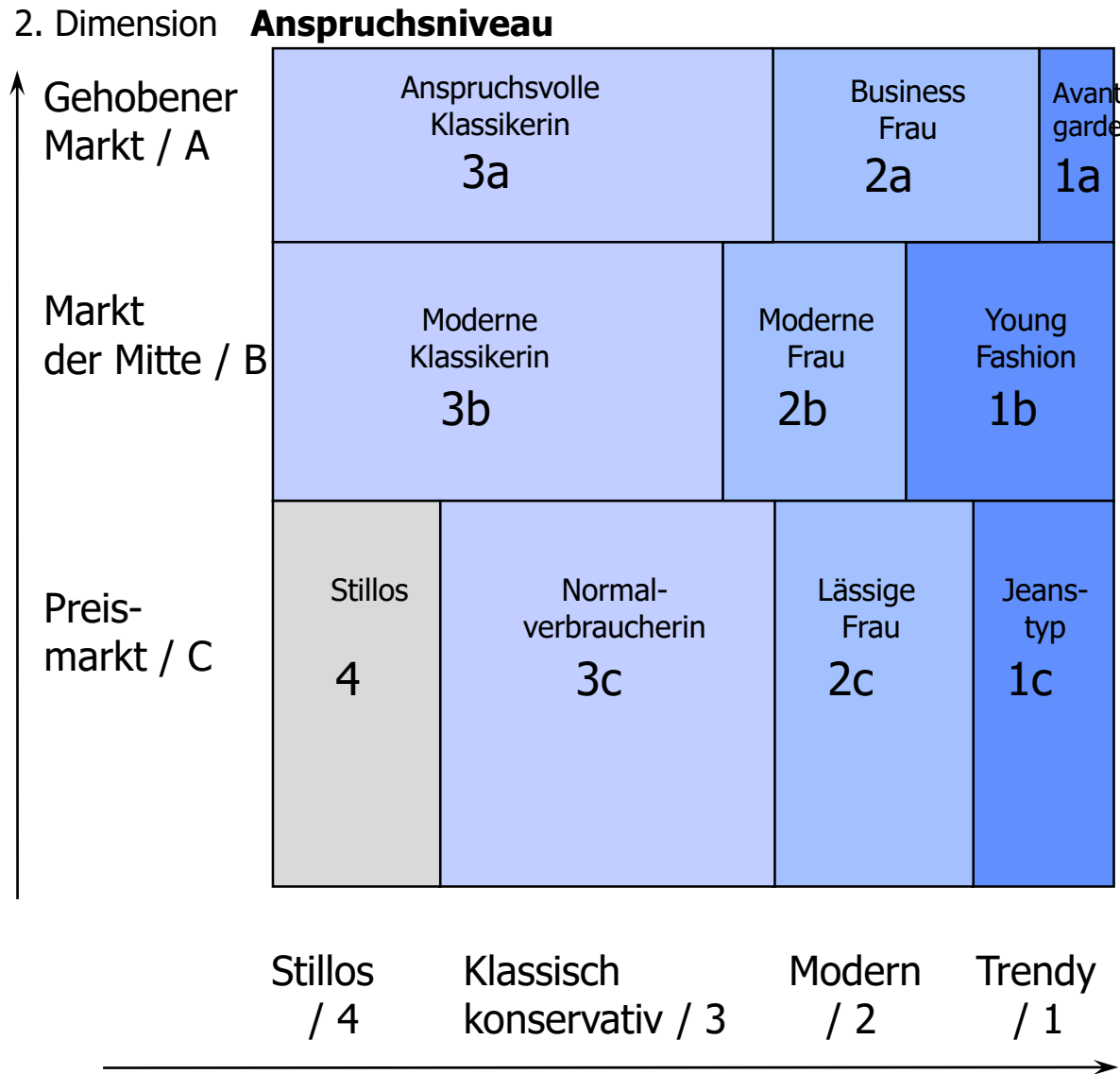
HML-Modemarketing  
Dr. Leichum & Partner GmbH

office @hml-modemarketing.de

Voelckerstraße 6  
60322 Frankfurt am Main

Tel +49 69 72 10 14  
Fax +49 69 72 10 18

# Einteilung der Segmente



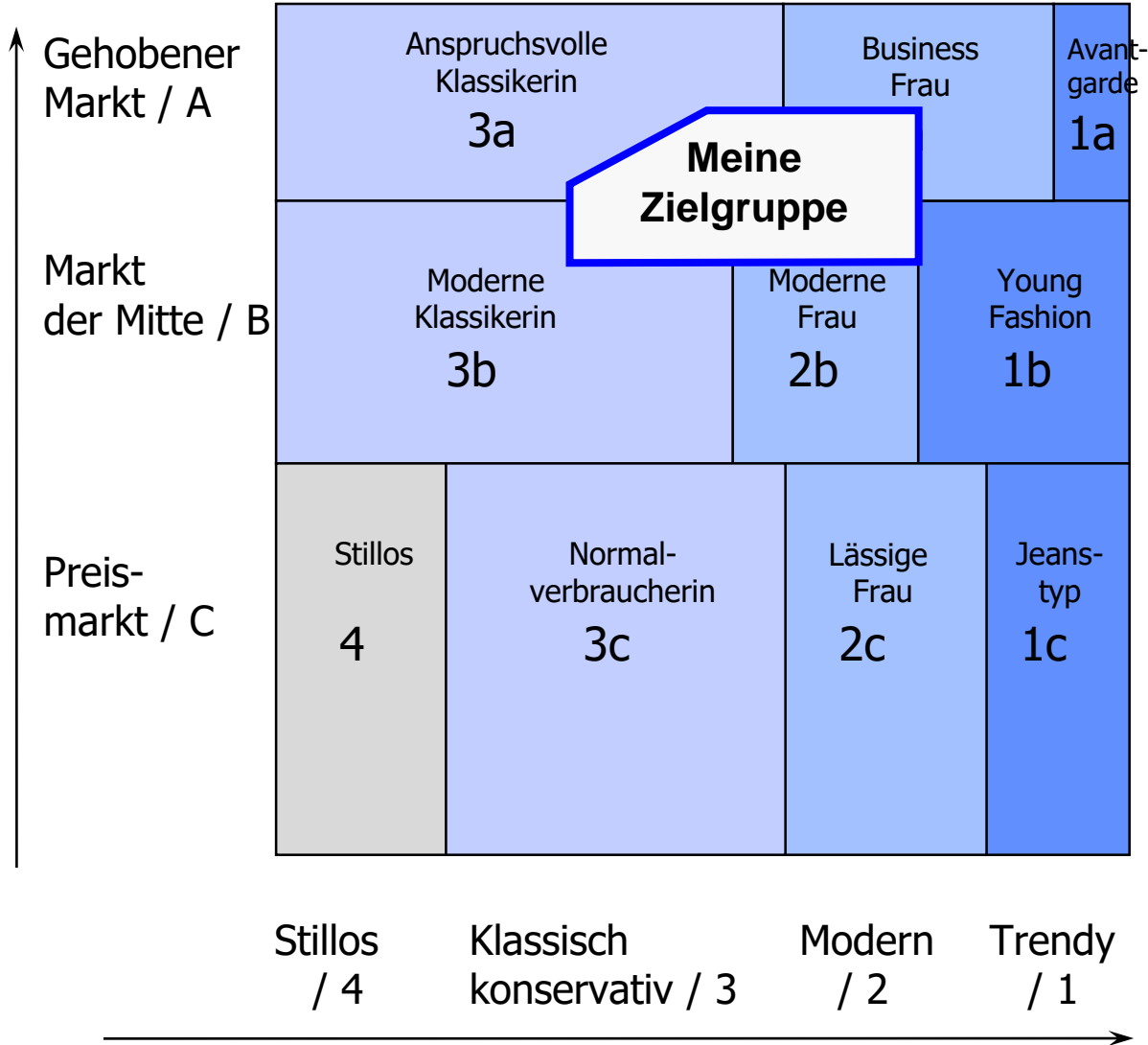
HML-  
Zielgruppensystem  
Dr. Leichum ©

1. Dimension  
**Modegrad**

# Wie finde ich meine Zielgruppe?

## Positionierung der Zielgruppe

### 2. Dimension **Anspruchsniveau**



### Meine Zielgruppe:

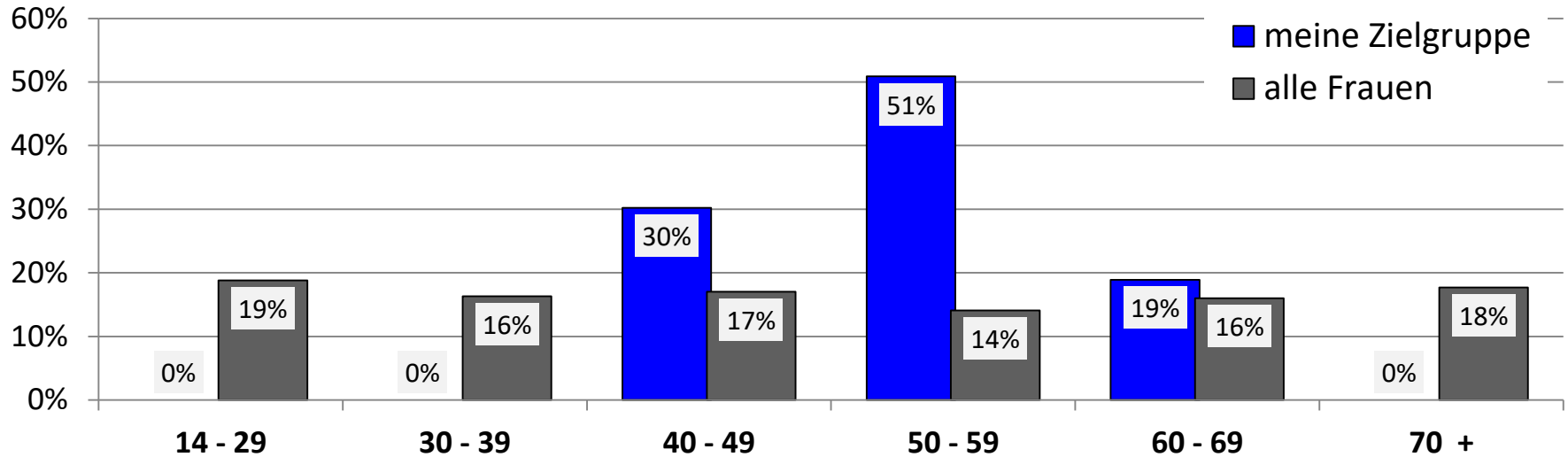
**2a + 3a: 40-64 Jahre;  
bis 3.000 €  
Haushalts-Netto**

**2b + 3b: 40-59 Jahre;  
ab 2.000 €  
Haushalts -Netto**

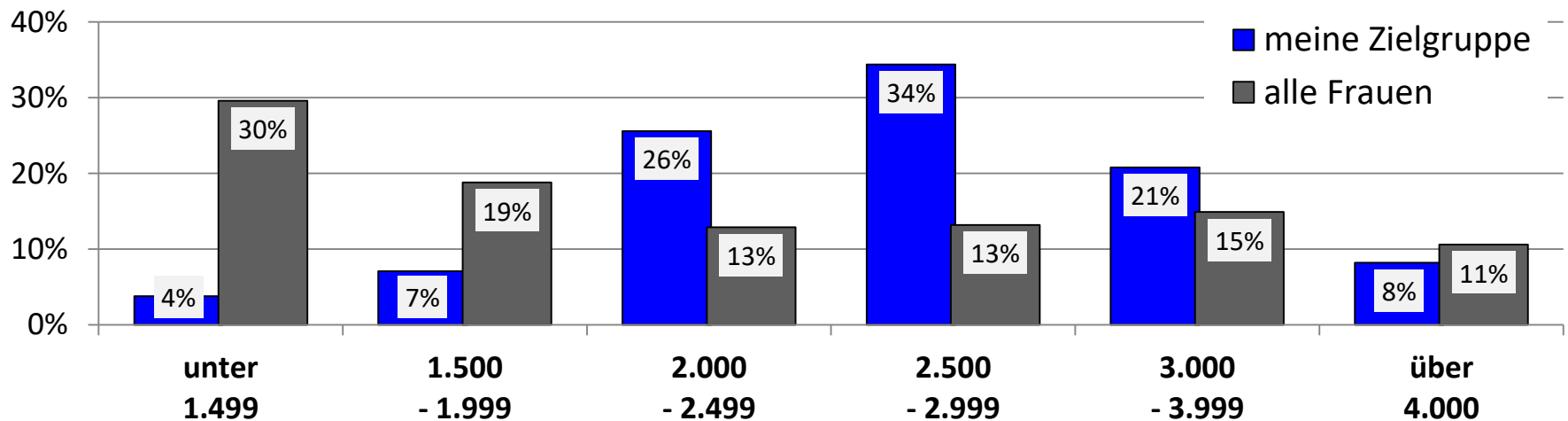
**= 2,8 Mio. Frauen**

# Wie sieht meine Zielgruppe aus?

## Altersgruppen

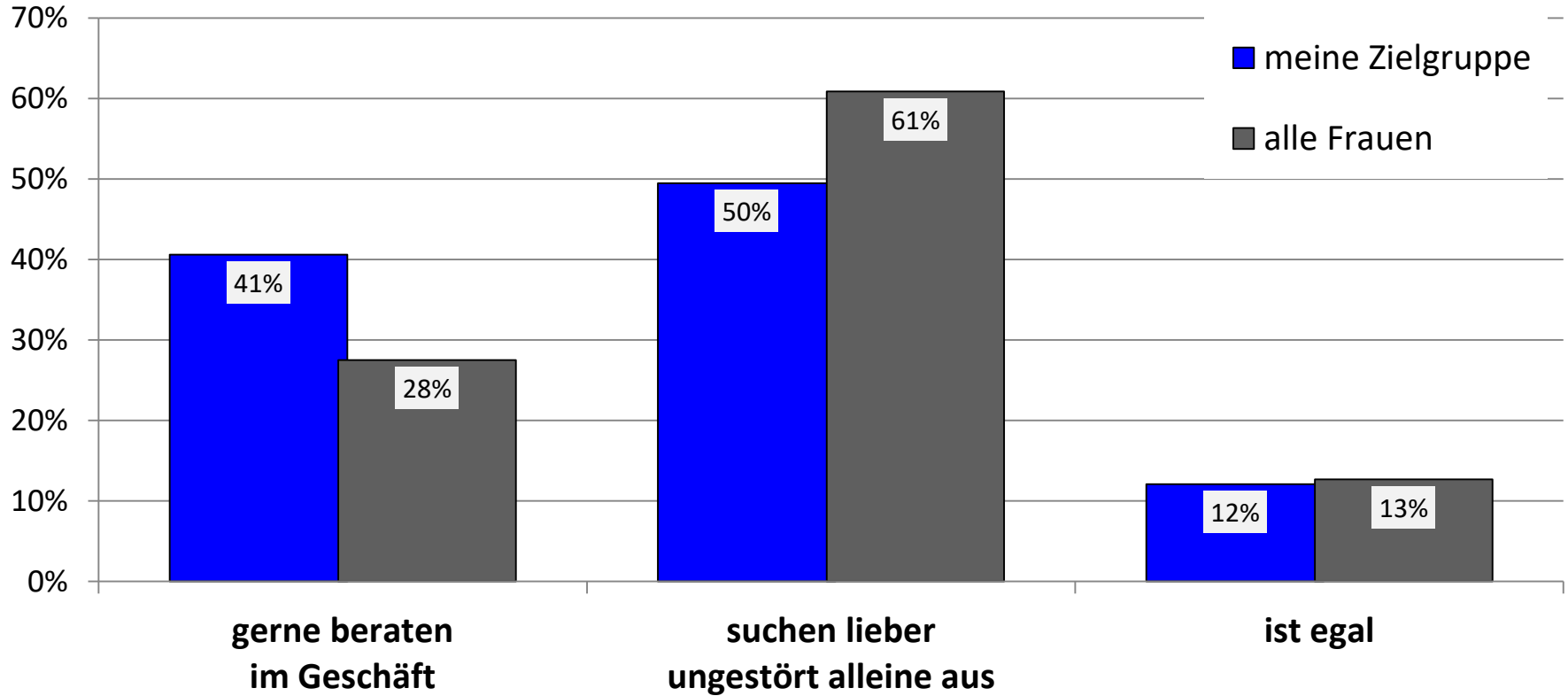


## Haushalts-Nettoeinkommen (Euro/Monat)



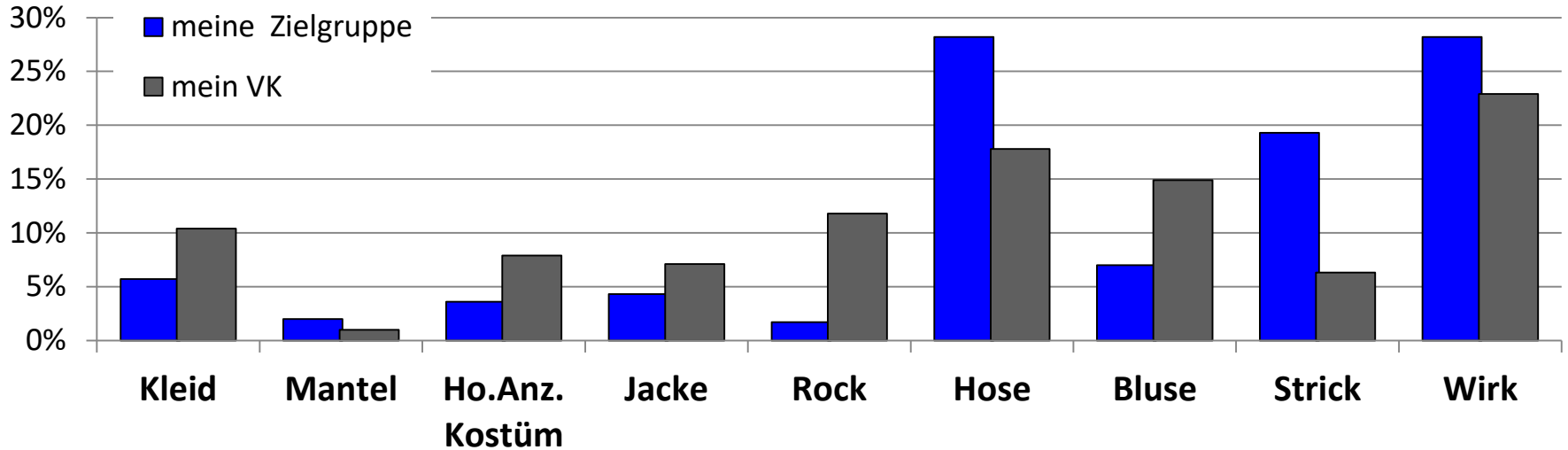
# Wie lebt, denkt und fühlt meine Zielgruppe aus?

## Beratung

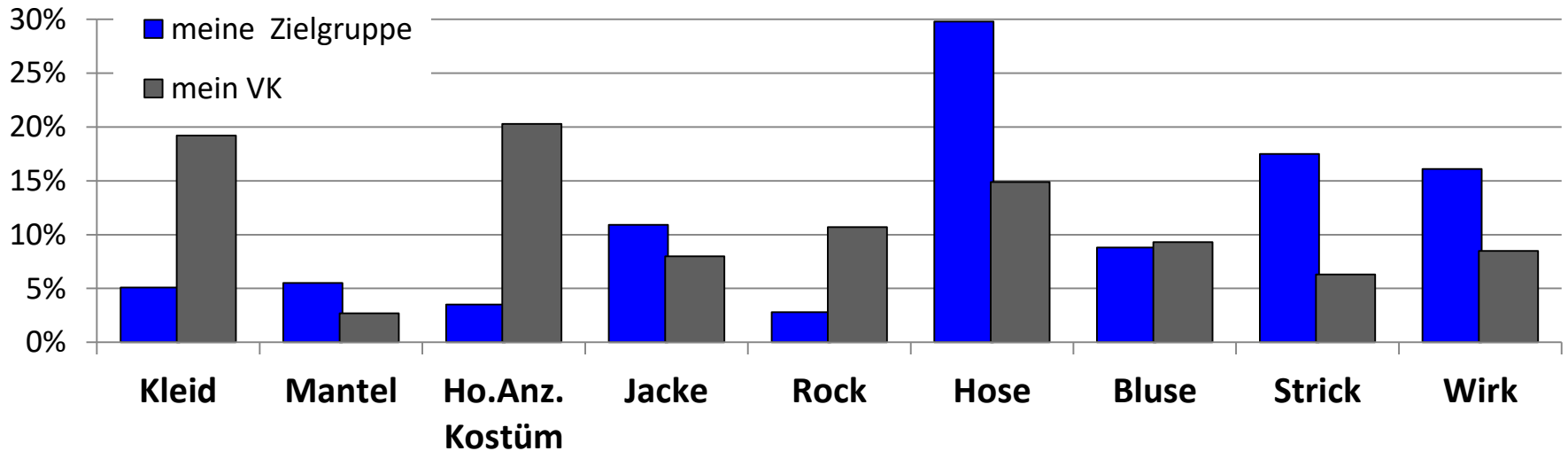


# Wie kauft meine Zielgruppe?

**Sortimentsvergleich: Menge in Prozent**

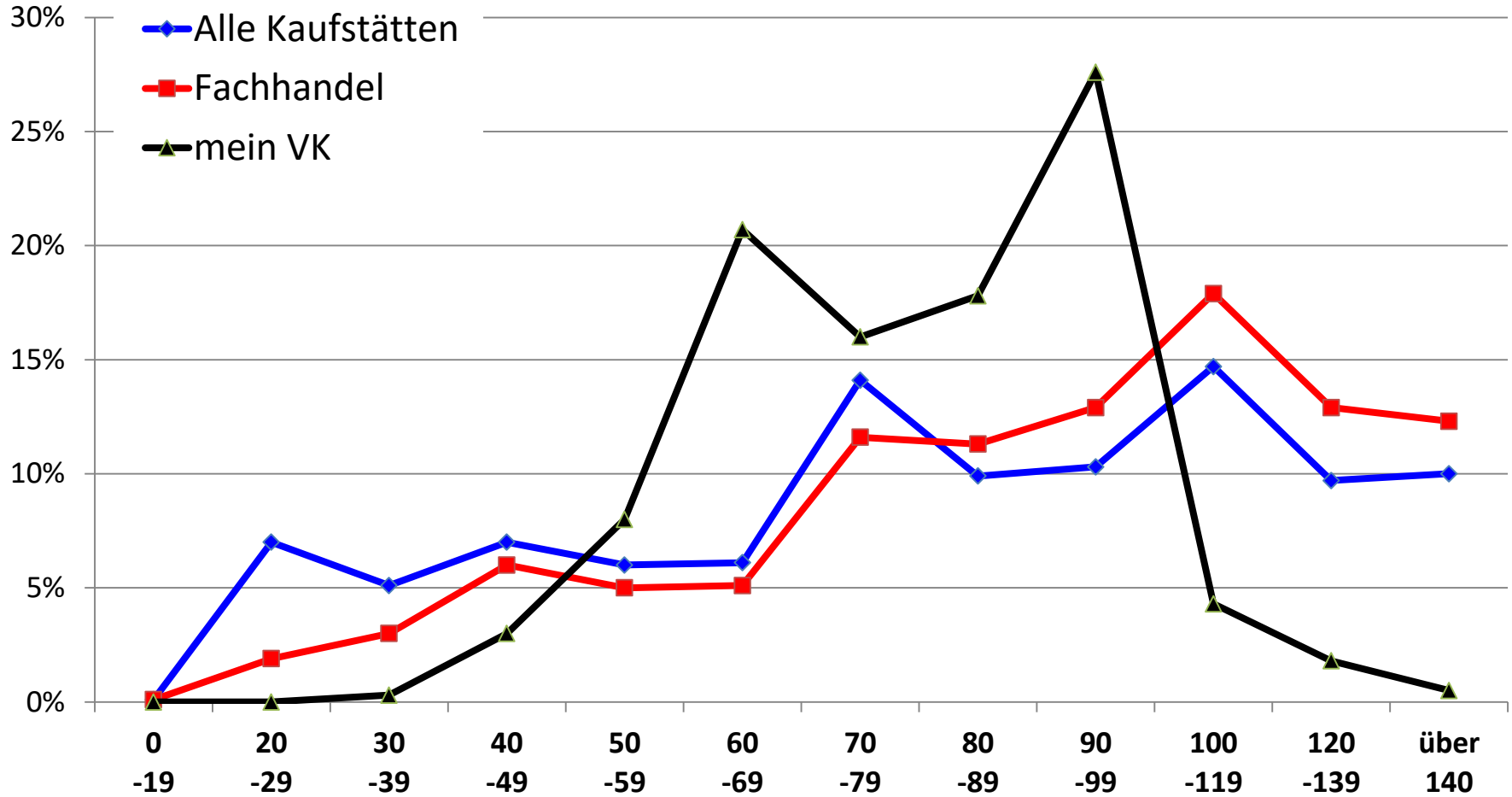


**Sortimentsvergleich: Wert in Prozent**



# Welche Preislagen kauft meine Zielgruppe?

## Hosen



# Abfrage-Details

## **Warenkorb: Folgende Artikel werden erhoben:**

- Damen-Oberbekleidung
- Herren-Oberbekleidung
- Kinder-Oberbekleidung
- Damen–Schuhe
- Herren–Schuhe
- Kinder-Schuhe
- Accessoires und Modeschmuck
- Damenwäsche und Strümpfe

## **Kaufstätten: Folgende Vertriebswege werden abgefragt**

- Vertriebswege für Bekleidung
- Vertriebswege für Schuhe
- Vertriebswege für Accessoires und Modeschmuck
- Vertriebswege für Wäsche und Strümpfe

## **Kaufanlässe:**

- Anlässe zum Kauf werden abgefragt



# Warenkorb Bekleidung

## Damen-Oberbekleidung

(auch für Mädchen)

- Kleid
- Mantel
- Kostüm, Coordinate
- Hosenanzug
- Indoor-Jacke
- Outdoor-Jacke
- Rock
- Korrekte Hose
- Blue Jeans
- Casualhosen
- Kurze Hosen
- Bluse
- Strickwaren
- Sweatshirts
- T-Shirt, Polo

## Herren-Oberbekleidung

(auch für Jungen)

- Mantel
- Anzug
- Indoor-Jacke
- Outdoor-Jacke
- Korrekte Hose
- Blue Jeans
- Casualhosen
- Kurze Hosen
- Hemden
- Strickwaren
- Sweatshirts
- T-Shirt, Polo

# Warenkorb Schuhe

## Damen-Schuhe

- Pumps, Ballerina
- Schnürhalbschuhe
- Sneaker
- Slipper, sportiver Pumps, Schuhe im Collegestil (Trotteur)
- Slings
- Spangenschuhe
- Sandalen, Sandaletten
- Clogs, Toffels
- Pantoletten
- Stadt- und Schaftstiefel
- Stiefeletten, Kurzschaftstiefel
- Andere Stiefel
- Alltags-Sportschuhe
- Funktions-Sportschuhe
- Wanderschuh

## Herren-Schuhe

- Schnürhalbschuhe
- Sneaker
- Slipper
- Sandalen, Sandaletten
- Flat
- Clogs, Toffels
- Pantoletten
- Schaftstiefel
- Schnürstiefel
- Stiefeletten, Kurzschaftstiefel
- Alabama
- Andere Stiefel
- Alltags-Sportschuhe
- Funktions-Sportschuhe
- Wanderschuh

# Warenkorb Kinderschuhe

## Schuhe für Mädchen und Jungen

- Lauflernschuhe
- Schnür-/Klettshalbschuhe
- Sneaker
- Ballerina, Pumps, Slipper
- Sandalen, Pantoletten
- Clogs
- Flip-Flops
- Hausschuhe
- hohe Stiefel - ungefütert / gefüttert
- niedrige Stiefel - ungefütert / gefüttert
- Gummistiefel
- Sportschuhe, die auch im Alltag verwendet werden können
- Sportschuhe, die ausschließlich für den Sport gemacht sind

# Warenkorb Accessoires und Wäsche

## Accessoires, Modeschmuck

- Handtasche, Schultertasche, Citybag
- modischer Rucksack (nicht zum Wandern, keine Schulranzen)
- Handschuhe
- Gürtel
- Hut, Mütze, Kappe, Stirnband
- Schal, großes Tuch
- Sonnenbrille
- Haarreifen, Haarspange, Haarschmuck
- Ringe
- Armband
- Halskette
- Ohrring
- Brosche

## Damenwäsche und Strümpfe

- BH
- Mieder
- Unterhemd
- Slip (alle Formen)
- Body
- Nachthemd
- Schlafanzug
- Feinstrumpfhosen
- Socken
- Kniestrümpfe
- Strumpfhosen

# Vertriebswege Bekleidung und Schuhe

## Vertriebswege für Bekleidung

- Kleine Fachgeschäfte
- Große Fachgeschäfte
- Filialisten
- Warenhäuser
- Versandhandel
- Preismarkt
- Sonstige

## Vertriebswege für Schuhe

- Große und kleine Fachgeschäfte
- Filialisten
- Schuhgeschäft mit vorwiegend hochpreisiger, anspruchsvoller Ware
- Kleinpreis-Schuhgeschäfte, Schuhmärkte
- Bekleidungsgeschäft, das auch Schuhe führt
- Warenhäuser
- Versandhandel
- Sportgeschäfte
- Sonstige

# Vertriebswege Accessoires und Wäsche

## Accessoires und Modeschmuck

- Fachgeschäfte für Modeschmuck, Accessoires
- Großes Bekleidungsfachgeschäft,
- Boutique, kleines Fachgeschäft für Bekleidung
- Exklusives Fachgeschäft, Designerboutique
- C & A, H & M
- Warenhäuser
- Bekleidungsmärkte
- Versandhandel; Internethandel
- Discounter, Kafferoester
- Schuhgeschäfte
- Sportartikelgeschäfte
- Fachgeschäfte für Leder, Handtaschen
- sonstige

## Damen-Wäsche und Strümpfe

- Fachgeschäfte für Wäsche
- Großes Bekleidungsfachgeschäft,
- Boutique, kleines Fachgeschäft für Bekleidung
- Exklusives Fachgeschäft, Designerboutique
- C & A, H & M
- Warenhäuser
- Bekleidungsmärkte
- Versandhandel; Internethandel
- Discounter, Kafferoester
- Schuhgeschäfte
- Sportartikelgeschäfte
- Fachgeschäfte für Leder, Handtaschen
- sonstige

# Kaufanlässe

Folgende Anlässe zum Kauf werden berücksichtigt

**Ich benötige das Kleidungsstück für:**

- Beruf, Schule, Arbeit
- Sport
- Ausflug, Wandern
- festlicher oder besonderer Anlass, von der Disco bis zum Theaterbesuch und anderen gesellschaftlichen Veranstaltungen
- Freizeit
- Besuche, Einladungen
- Urlaub
- anderer Verwendungszweck
- kein besonderer Verwendungszweck, ich habe das Kleidungsstück gekauft, denn
  - es hat mir insgesamt gut gefallen
  - die Farbe hat mir gut gefallen
  - der Preis war günstig
  - die Mode gefällt mir besonders gut